

## Caretero Basic utazóágy Használati útmutató

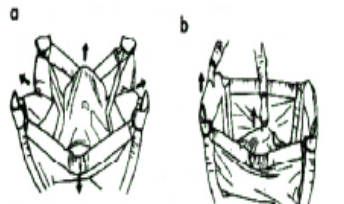
Használatba vétel előtt kérjük, olvassa el figyelmesen az útmutatót!

### Összeszerelés, kinyitás

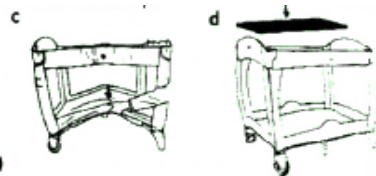
1. Nyissa ki a cipzárt a táskán, és vegye ki az ágyat. Oldja ki a tépőzárakat, és vegye le a matracot.



2. Húzza fel az oldalakat (a & b).

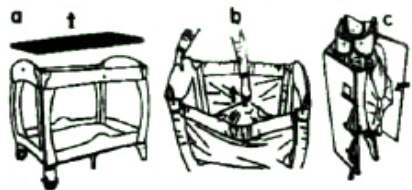


3. Nyomja le az oldalak alsó szélét és az ágy fekvőlapjának közepét (c & d), majd helyezze bele a matracot.



### Összecsukás

4. Vegye ki a matracot az ágyból (a). Egyik kezével húzza felfelé a fekvőlap közepét, majd a másik kezével nyomja meg az egyik oldal felső lécének alján lévő gombot, és tolja lefelé az oldalt (b). Ismételje meg ugyanezt a másik három oldalnál is. Az összecsukódás után tegye a matracot az ágy köré, rögzítse a tépőzárakkal, majd tegye vissza a táskába (c).



### **FIGYELMEZTETÉSEK**

- Soha ne hagyja gyermekét felügyelet nélkül!
- Kinyitás után győződjön meg arról, hogy megfelelően rögzültek az egyes részek!
- Ne állítsa át, csukja össze az ágyat, ha gyermeke benne van! -
- Ne hagyja, hogy gyermeke kimásszon az ágyból!
- Használat előtt győződjön meg arról, hogy minden zár biztosan rögzült!
- Ne tartsa az ágyat sugárzó hő közelében vagy túl magas páratartalmú helyen!
- Az ágy születéstől 2 éves korig (maximum 15 kg) használható.

### **KARBANTARTÁS**

Az esetleges balesetek elkerülésének érdekében rendszeresen ellenőrizze az ágyat.

Ha a kinyitás/összecsukás nem megy akadálymentesen, ellenőrizze az ágyat a használati útmutató utasításai alapján, hogy elkerülje a termék sérülését.

Összeszerelésnél bizonyosodjon meg arról, hogy minden alkatrész a csomagban van és sérülésmentes.

A huzat és a váz semleges tisztítószerrel, 10-40°C-os vízzel tisztítható.

Ne terhelje túl az ágyat.