

HASZNÁLATI ÚTMUTATÓ

BIZTONSÁGI AUTÓSÜLÉS

MOKKI

FONTOS! Kérjük, olvassa el figyelmesen ezt az útmutatót az első használat előtt! A használati útmutatót tartsa meg, hogy szükség esetén újra használni tudja.

UNIVERSAL
0-18 kg Y
SEMI UNIVERSAL
15-36 KG
E4
-124689-
ECE R44/04



.mokki



www.caretero.pl

8 Tisztítás és karbantartás

Az 5-pontos biztonsági öv csatjának megfelelő működése nagy hatással van gyermek biztonságára. A csat hibás működésének leggyakoribb oka a por és a szennyeződés a csat nyílásában. Ezek lehetnek a jelei:

- az öv nyelve a piros gomb megnyomása után nagyon lassan old ki
- az öv nyelve nem rögzül a csatban (vissza kicsúszik)
- az öv nyelve rögzíthető, de nem hallható kattató hang
- nagy erőt kell kifejteni a csat összekapcsolásához
- nagy erőt kell kifejteni a gomb megnyomására és a csat nyelvének kiakasztására.

Ha a fent említett problémák bármelyike felmerül, meg kell tisztítani az öv csatját:

1. Lazítsa meg a hevedereket (nyomja meg a csat piros gombját).
2. Távolítsa el az övcsat védő párnát.
3. Állítsa be az ülés dőlését a leginkább fekvő helyzetbe.
4. Akassza ki az övet tartó fém lemezt az ülés héjában lévő résen keresztül (lentről felfelé).
5. Áztassa be az övcsatot meleg vízbe, pár csepp mosogatószerrel és hagyja állni legalább 1 órán keresztül.

Öblítse le a csatot tiszta vízzel, és hagyja teljesen megszáradni.

CSAK eredeti Caretero Mokki huzatot használjon az üléshez. A huzat az ülés szerves része és fontos szerepet játszik a megfelelő működésben.

A kárpit eltávolítható, kézi vagy gépi mosás céljából - max. 30°C fokon. Ne hagyja teljesen megszáradni.

Csak enyhe mosószereket használjon.

Az ülés műanyag részeit nedves ronggyal és szappannal tisztítsa.

Soha ne használjon erős tisztítószert, pl. fehérítőt.

Soha ne vasalja ki a kárpitot.

.mokki

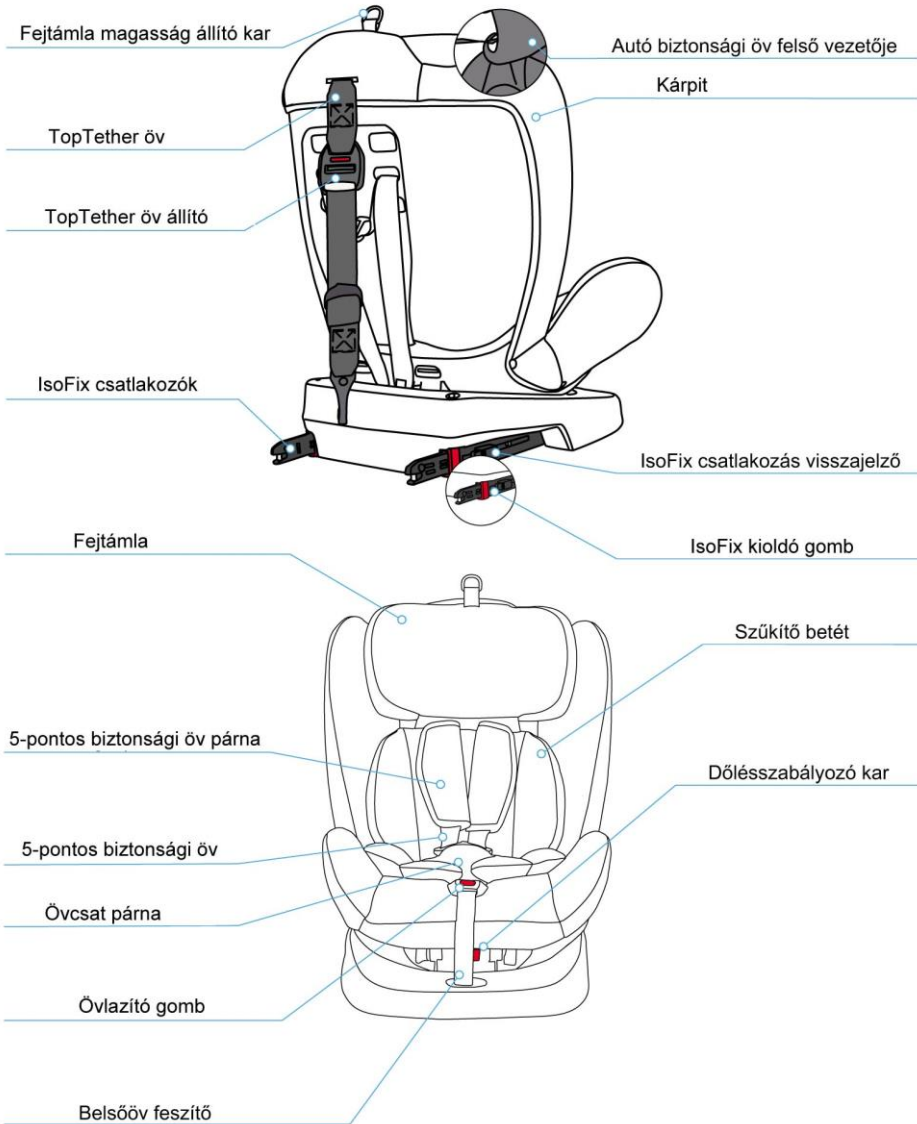
Köszönjük, hogy a Caretero Mokki biztonsági autósülést választotta. Korszerű, magas minőségű terméket vásárolt. Biztosak vagyunk benne, hogy a termék a biztonságot nyújtja gyermeke számára és segíti a harmonikus fejlődésben.

Üdvözlettel: Caretero



ISOFIX CLASSIFICATION: B1, C

HU Autósülés részei



3 IsoFix bekötés 0+ csoporthoz (0-13 kg)

Keresse meg az ülésen az IsoFix és a TopTether rögzítőket (3.1). Nyomja meg az ülés alján található gombot és forgassa menetiránynak háttal az ülést (3.2). Húzza meg a dőlést szabályozó kart az ülés alsó részén és állítsa a leginkább fekvő helyzetbe (3.3). Helyezze az autósülést az utasülés felé néző helyzetbe (3.4). Nyomja meg az IsoFix csatlakozók oldalán lévő gombokat a kioldáshoz (3.5). Helyezze az IsoFix csatlakozókat az autóban lévő IsoFix rögzítő pontokhoz. Csúsztassa össze őket, amíg a csatlakozók be nem akadnak. Győződjön meg róla, hogy az IsoFix csatlakozók visszajelzői pirosról zöldre változnak (3.6). Rögzítse a TopTether kampót az autóban található rögzítő pontokhoz. Húzza meg a TopTether övet, amíg az öv feszültségjelzője pirosról zöldre vált (4.4, 4.5).

4 IsoFix bekötés I. csoporthoz (9-18 kg)

Helyezze az autósülést menetirány szerint. Nyomja meg az IsoFix csatlakozók oldalán lévő gombokat a kiengedéshez (4.1) és a kioldáshoz (4.2). Igazítsa az IsoFix csatlakozókat az autóban lévő IsoFix rögzítési pontokhoz. Csúsztassa össze őket, amíg a csatlakozók be nem akadnak. Győződjön meg róla, hogy az IsoFix csatlakozók visszajelzői pirosról zöldre változnak (4.3). Rögzítse a TopTether kampót az autóban található rögzítő pontokhoz. Húzza meg a TopTether övet, amíg az öv feszültségjelzője pirosról zöldre vált (4.4, 4.5).

5 Bekötés 3-pontos biztonsági övvel II. és III. csoport (15-36 kg)

Távolítsa el az 5-pontos biztonsági öveket. Helyezze az autósülést menetirány szerint. Helyezze a gyermeket az ülésre (5.1) és vezesse a biztonsági öveket a gyermek elé (5.2). Helyezze az alsó övet a gyermek csípőjére. Vigye át a felső övet a gyermek vállánál és a mellkas közepénél. Vezesse át az öveket az oldalvezetőkön és rögzítse a biztonsági övet (5.3). Helyezze a mellkasi övet a fejtámla alján lévő vezetőre (5.4). Ellenőrizze, hogy az övek megfelelően futnak-e az alsó vezetőkön (5.5). Húzza meg az öveket az autó övfeszítője felé és ellenőrizze, hogy az övek ne legyenek megcsavarodva. Az 5.6 ábra az övek helytelen elhelyezkedését mutatja a fejtámla vezetőjében. Az 5.7 ábra a biztonsági öv csatjának helytelen elhelyezkedését mutatja az alsó vezetőkben.

6 Az autósülés beállítása és a gyermek elhelyezése az ülésben

Mielőtt elhelyezi a gyermeket az ülésben, lazítsa meg az 5-pontos biztonsági öveket az autósülés (6.1) elülső részén található gomb megnyomásával és az övek (6.2) meghúzásával. A fejtámla magasságát ezután állíthatja be a fejtámla tetején lévő kar meghúzásával (6.3) és fel/le mozgásával (6.4). A magasságot úgy szükséges beállítani, hogy a gyermek feje a fejtámla közepén legyen és az övek vége közvetlenül a gyermek válla fölött legyenek (6.5). Oldja ki az övet a csat piros gombjának megnyomásával (6.6). Helyezze félre az öveket és ültesse a gyermeket az ülésbe (6.7). Kapcsolja be az övet a retesz két részének összeillesztésével és a csatba rögzítésével (6.8). A helyes rögzítést kattánó hang fogja megerősíteni. Húzza meg az öveket, hogy megbizonyosodjon arról, sikeres volt-e a bekapcsolás. Feszítse meg az 5-pontos biztonsági öveket a feszítő szíj meghúzásával (6.9). A 6.10 ábra a gyermek helyes rögzítését mutatja az ülésben.

7 5-pontos biztonsági öv eltávolítása

Lazítsa meg az 5-pontos biztonsági öveket (7.1). Távolítsa el az övvégeket az ülés hátulján lévő fém csatlakozókról (7.2). Húzza ki a biztonsági öveket a háttámla részéből (7.3). Forgassa el az övcsat alatti téglalap alakú lemezt az öv segítségével. Húzza át a lemezt az ülés részén és vegye le a csatot (7.4). Távolítsa el a szűkítő betétet (7.5). Távolítsa el a biztonsági öv többi részét az ülésről (7.6) a csathoz hasonló módon.

2 Általános információk

Az autósülés megfelel az Európai Szabvány védőfelszerelés gyermekeknek követelményeinek (ECE R 44/04). Vizsgálati jel E (körben) és a tanúsítvány száma kerülnek azonosításra a narancsszínű matricán az ülésen.

Figyelem!
Az autós ülésen végrehajtott bármilyen módosítás esetén a jótállás érvényét veszti.
Csak a gyártó végezhet változtatásokat az autósülésen.

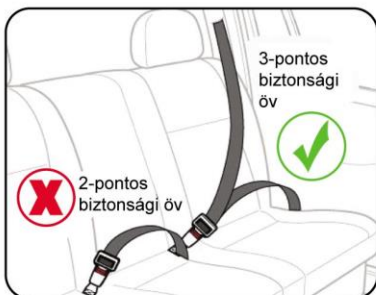
Figyelem!
Kérjük, vegye figyelembe a kézikönyvben szereplő biztonsági előírásokat!

Az autósülés elhelyezhető a következő konfigurációkban:

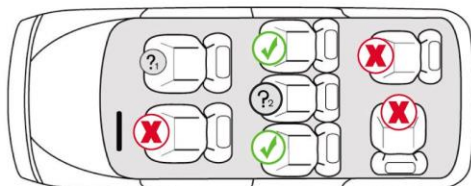
Menetirány szerint	igen
Menetiránynak háttal	igen
IsoFixel (az ülés és a háttámla között található) és TopTether övvel (a háttámla felső részén található)	igen ¹

Az adott területen kötelező érvényű szabályokat be kell tartani.

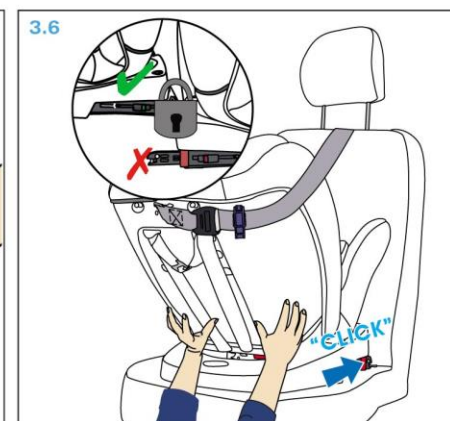
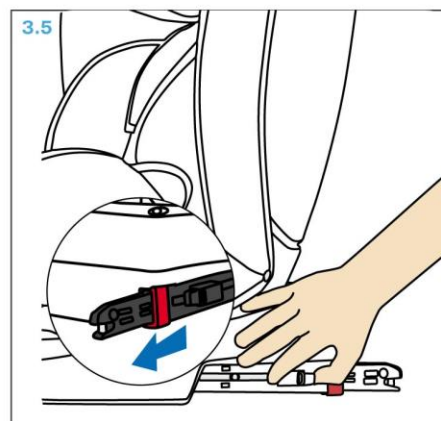
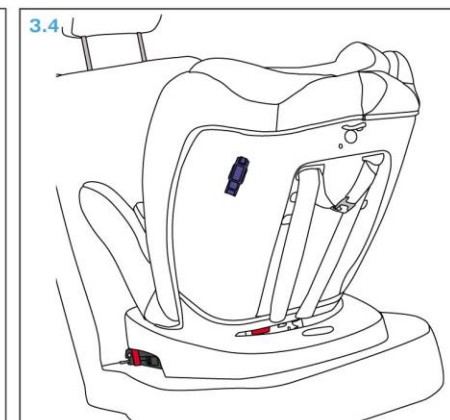
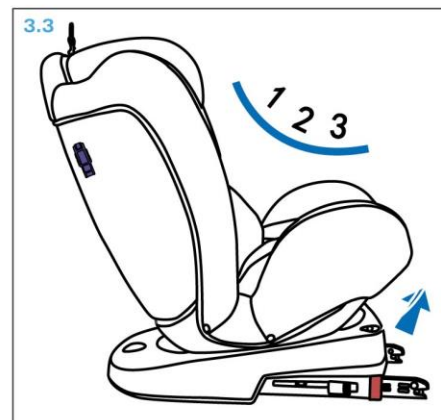
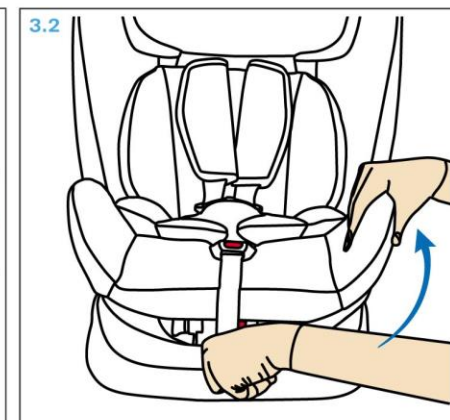
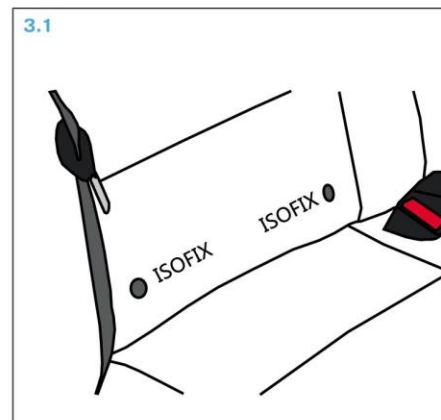
¹ Elülső légszák jelenléte esetén - tolja a személygépkocsi ülését a lehető legtávolabbra.

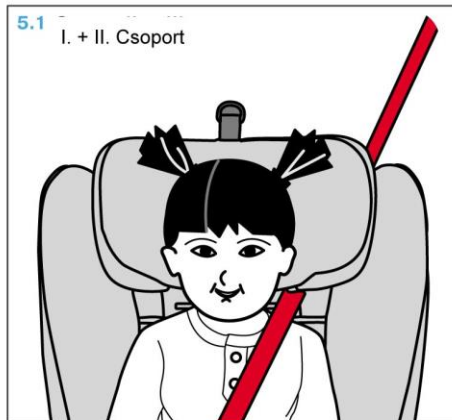
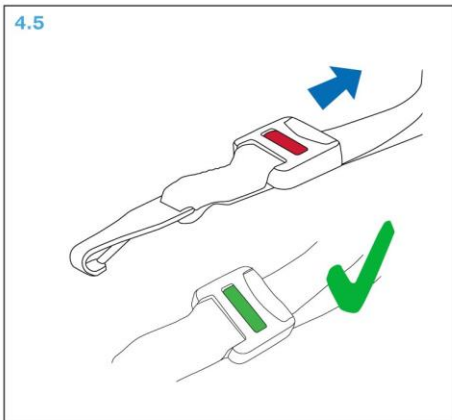
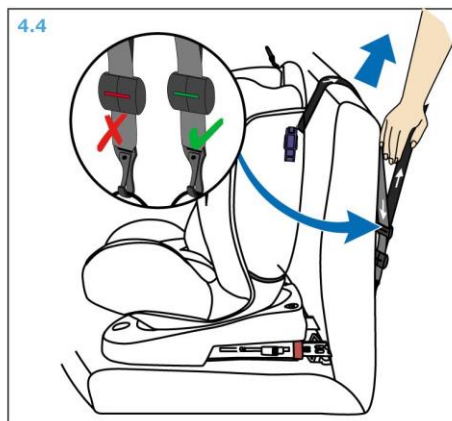
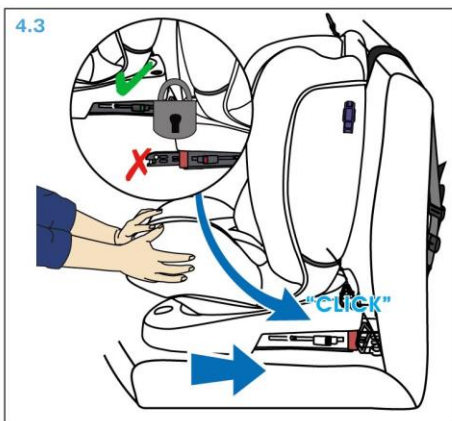
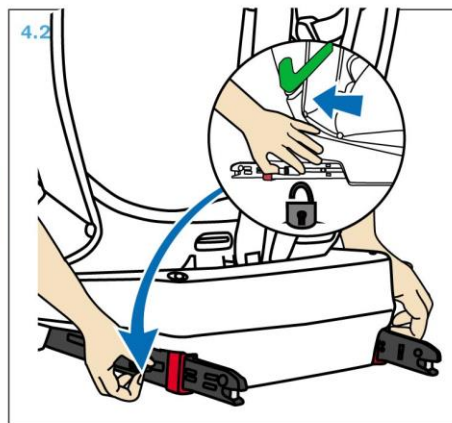
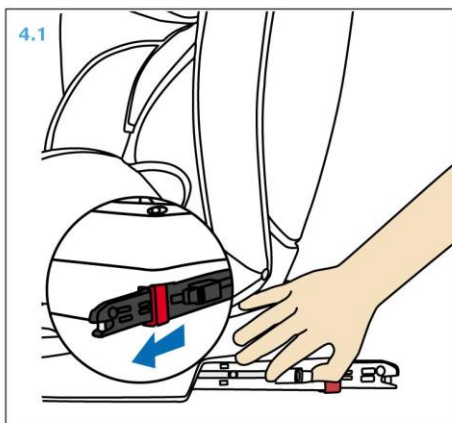


Egy autós ülés csak a 3 pontos biztonsági övvel felszerelt járművekben használható, amely megfelel az UN/ECE Reg. No. 16., vagy az azzal megegyező szabvánnyal.



- ?₁ Nem ajánlott felszerelni az autós ülést az első utasülésen, ha a légszák aktív.
- ?₂ TILOS felszerelni a gyerekülést olyan utasülésre, amelyek csak 2-pontos biztonsági övvel rendelkezik.





1 Biztonsági tippek

AZ ALÁBBI UTASÍTÁSOK FONTOSAK!

Kérjük, figyelmesen olvassa el ezeket az utasításokat, és őrizze meg későbbi használatra. Gyermek biztonsága veszélyben lehet, ha ezeket az utasításokat nem tartják be.

FIGYELEM!

Csak olyan, jóváhagyott 3 pontos biztonsági övvel felszerelt járművekben való használatra alkalmas, amely megfelel az ECE no.16-os, vagy ahhoz hasonló szabványának.

Az ülés megfelel a 0+, I., II., III. súlycsoportnak 36 kg-ig. Az ülés 0+ csoportban (0-13 kg) csak menetirányban háttal köthető be, I., II., III. csoportban (9-36 kg) menetirány szerint csak biztonsági övvel vagy ISOFIX + TopTether övvel köthető.

FIGYELEM! Az autósülést beszerelő személy biztonsága érdekében:

- Az övpárnák fontosak a gyermek védelme érdekében. Kérjük, használja őket minden alkalommal!
- Az ülés behelyezése vagy eltávolítása során, az autós ülés és a gyermekülés talpa között ne legyen semmi! Ellenkező esetben sérülést okozhat.
- A sérülések elkerülése érdekében, ügyeljen arra, hogy az ülés ne szoruljon be az autó szilárd elemei (ajtók, ülésvezetők stb.) közé.
- Használaton kívül biztonságos helyen tárolja az ülést. Ne helyezzen nehéz tárgyakat az ülésre, és ne tárolja hő közelében, vagy közvetlen napfényen.

FIGYELEM! Az autó biztonsága érdekében:

Egyes autósülés kárpitozás lágy anyagból készült (pl. velúr, bőr stb.), amin csíkok jelenhetnek meg a felhasználásból adódóan. Annak érdekében, hogy megfelelő védelmet biztosítson az ülés kárpitozásának, javasoljuk az autósülések kiegészítőinek használatát.

FIGYELEM! Gyermek biztonsága érdekében:

- Kérjük, a Caretero Mokki ülést csak gyermeke biztonságos szállítása érdekében használja!
- Tilos az autós ülést székként, vagy játékként használni!
- Egy balesetnél, amikor az ütközés pillanatában a gépjármű sebessége meghaladja a 10 km/h, lehet, hogy a biztonsági ülés olyan sérülés érte, amely nem látható. Ebben az esetben, az ülést ki kell cserélni.
- Ellenőrizze az ülés elemeit egy esetleges sérülés következtében (pl. földre ejtés).
- Rendszeresen ellenőrizze az összes lényeges elemét az autósülésnek. Győződjön meg arról, hogy minden mechanikus alkatrész teljesen működőképes.
- Minden indulás előtt ellenőrizze, hogy az ülés megfelelően van-e rögzítve.
- Ne használja és ne szállítsa az ülést, ha nincs megfelelően rögzítve az autóban.
- Ne használjon más rögzítési pontokat, mint a kézikönyvben leírtakat.
- Soha ne hagyja a gyermeket az autósülésben a gépkocsiban felügyelet nélkül.
- Győződjön meg arról, hogy a gyermeke kizárólag a járdára lép ki a járműből.
- Védje az autósülést a túlzott napfény ellen, ha nem használja. A baba bőre nagyon finom és könnyen sérülést okozhat a forró autósülés.
- A szorosra húzott biztonsági övek nagyobb biztonsági szinten tartják a gyermeket. Ezért el kell kerülni a gyermeknek a nagyon vastag ruha viseletét.
- Tartson rendszeres pihenőt a hosszabb utakra, hogy gyermeke jól érezze magát.
- Ha az autósülést a hátsó utasüléseknél használja: csúsztassa az első ülést előre, hogy a gyermek ne érje el a lábával a háttámlát (Ez megakadályozza a láb sérülését baleset során).
- Ezen utasítások be nem tartása veszélyt jelenthet!

Figyelem! Az autó utasainak biztonsága érdekében:

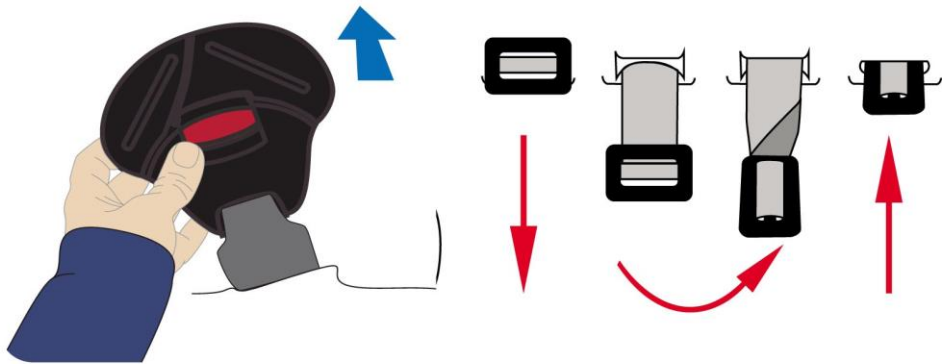
Hirtelen fékezés esetén, vagy balesetnél azon a személyek vagy tárgyak, amelyek nem megfelelően vannak rögzítve, sérülést okozhatnak a többi utasnak a járműben. Emiatt kérjük, győződjön meg arról, hogy:

- Az autósülés megfelelően be van kötve, használaton kívül is.
- Minden nehéz vagy éles szélű tárgy rögzítve legyen a járműben.
- Minden személy bekötötte a biztonsági övet.

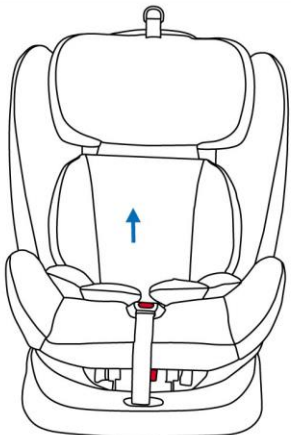
7.3



7.4



7.5



7.6



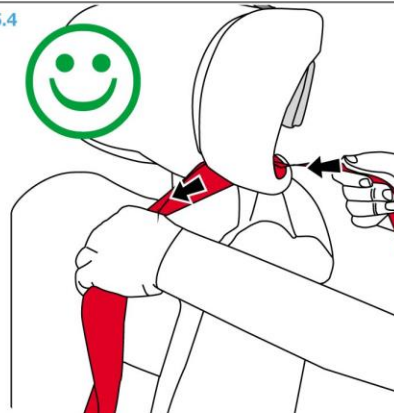
5.2



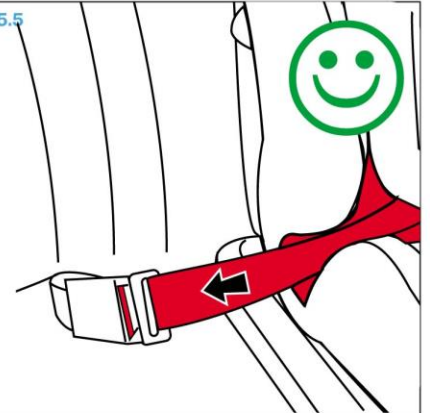
5.3



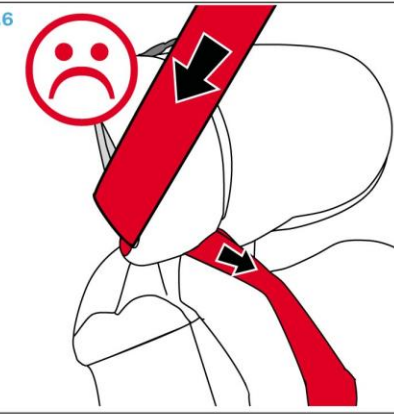
5.4



5.5



5.6



5.7

